



SGBDR

ELAËIS est développé autour d'une puissante base de données relationnelles. Une donnée n'est entrée qu'une seule fois dans le système.

Des liaisons complexes relient tous les objets principaux comme les dossiers, les contacts, les factures,... Elles permettent de retrouver n'importe quelle information en quelques clics.

Toutes les tables de la base de données sont sécurisées par des mots de passe et cryptées par des algorithmes très puissants.

ELAËIS possède son propre outil de sauvegarde et de restauration.



RGPD

LE RGPD, *Règlement Général sur la Protection des Données*, est un règlement de l'UE qui constitue le texte de référence en matière de protection des données à caractère personnel.

Il concerne tout le monde y compris les géomètres-experts détenteurs de nombreuses données sur les personnes.

ELAËIS est en ligne avec ce règlement au travers de diverses fonctionnalités : droits d'accès personnalisés, cryptage des données, registre des données, rapports automatiques sur les données détenues, gestion protégée des documents, sauvegarde automatique.



LAN - WAN

ELAËIS s'installe en local sur une seule machine ou sur le serveur du bureau.

La base de données peut aussi s'installer sur un serveur dédié externe qui pourra être atteint par Internet de n'importe quel poste de travail où se trouve installé le programme.

Le transfert des données d'un serveur distant est également crypté et sécurisé.



ERP

ELAËIS est le seul programme spécifiquement créé pour les géomètres répondant au vocable : ERP (Entreprise Resource Planning) progiciel de gestion intégré. Hormis la comptabilité pour laquelle de multiples passerelles existent, le professionnel trouvera au sein du programme toutes les fonctions nécessaires à sa gestion quotidienne.

Rien n'est à développer, tout est prêt pour un emploi facile et si, par hasard, une fonction quelconque faisait défaut, elle serait intégrée lors d'une mise à jour ultérieure.

Le « Quality Management » fait partie intégrante d'ELAËIS.



Complet

ELAËIS regroupe sous une seule interface toutes les facettes nécessaires au fonctionnement d'un bureau de géomètre ou de topographie : du contact client à la facturation, tous les modules sont interconnectés. Nul besoin d'ouvrir en parallèle quatre ou cinq applications pour trouver une quelconque information.

ELAËIS est livré complet. Les modules Contacts, Activités et Facturation constitue son noyau. Au gré de ses investigations, l'utilisateur trouvera des fonctions qui donneront petit à petit une grande valeur aux données de gestion de son bureau.



Evolutif

ELAËIS est mis à jour quatre fois par an. Chaque upgrade apporte son lot de nouveautés et d'améliorations des fonctionnalités existantes en totale adéquation avec les nouvelles technologies disponibles.

ELAËIS développe, à la demande, toute fonctionnalité qui serait susceptible d'être généralisée et potentiellement intéressante pour l'ensemble des utilisateurs. Un outil d'envoi automatique de suggestions est à disposition au sein du programme.



Convivial

Une seule interface, des fenêtres claires et complètes réparties en 10 modules font d'ELAËIS un programme unique répondant à tous les besoins journaliers d'un bureau de géomètre. Tous les objets se retrouvent en quelques secondes par la recherche « full text » intégrée ou encore par l'intermédiaire de plus de 130 requêtes accessibles directement à partir de l'écran principal.

Une philosophie différente et originale pour une utilisation et une satisfaction immédiate.

## Solution de Gestion Intégrée pour Géomètres-Experts et Bureaux de Topographie

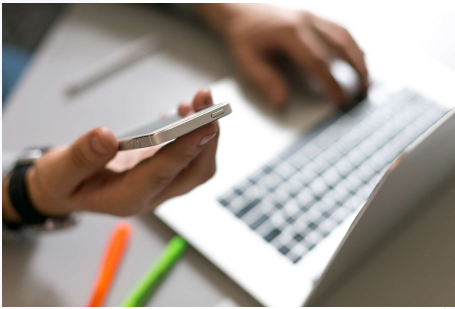




## CONTACTS

Puissant **CRM**, le Module **CONTACTS** gère 10 types de « *Partenaires* » : **CLIENTS** **FURNISSEURS** **PERSONNEL** **SOUS-TRAITANTS** **PROSPECTS** **CONSEILS** **BANQUES** **ADMINISTRATIONS** **ENTREPRISES** **CONSULTANTS** et les personnes qui y sont rattachées.

Fonctions de suivi, envoi d'emails et de sms, documents rattachés, photos, courrier, géolocalisation, données commerciales, règles de facturation, règles de paiements, catalogue, contrats, CV, formation, coût, avantages, classifications diverses,...



## EMAILS

Le module **COMMUNICATION** intègre une **messaging** électronique complète dont les messages et pièces rattachées éventuelles peuvent être liés à n'importe quel objet : Contact, Dossier, Offre, Matériel,...

Plus besoin d'ouvrir une messagerie externe pour communiquer.

Elaéis permet également d'envoyer des **SMS** informatifs individuels ou par lots à n'importe quel contact ou personne rattachée.



## DOSSIERS

Le Module **MISSIONS / DOSSIERS** est le corps principal d'Elaéis. Il gère :

la chronologie, les plannings et les délais, des alertes diverses, les réunions, tous les intervenants, géolocalisation des affaires, l'itinéraire bureau-chantier, les documents, les voyages, les contrats, les exigences du client, les délais, les barèmes, les prestations et frais, le courrier, les emails, les références, des mots clés, la bibliographie, des photos de chantier,...

Le classement, l'archivage, les dossiers « parents », les commanditaires, les seuils de facturation, les références cadastrales et la Précad, l'historique, les parcours de visites, les tâches,...



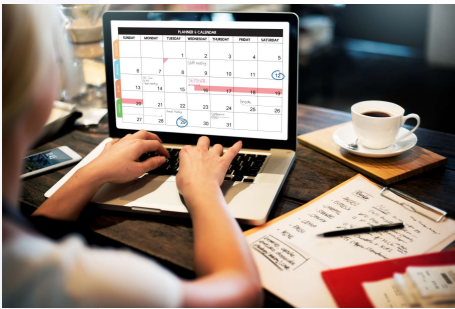
## OFFRES

ELAËIS peut produire deux types d'offres : les **offres courtes** qui se résume pour le prospect à une feuille A4 et les **offres longues** pouvant être constituées d'une multitude d'articles au choix.

Chaque offre comporte trois parties importantes : l'évaluation du coût du service à rendre, la proposition d'un calendrier de facturation et les délais.

La facturation d'un dossier sous-tendu par une offre est automatiquement rattachée à ce calendrier.

Envoi des offres en un clic par e-mail.



## PRESTATIONS

Les prestations, **horaires** ou **journalières**, sont encodées dans le système indifféremment par encodage, par l'intermédiaire d'un agenda ou d'une feuille Excel.

Pour certaines tâches de bureau, un chronomètre peut être enclenché et la prestation encodée automatiquement.

Chaque prestation est issue de divers **barèmes** avec des niveaux de prix spécifiques pour chacun.

Les heures « **non facturables** » sont comptabilisées à des fins d'analyse.



## MATERIEL

Le module **LOGISTIQUE** permet de gérer l'ensemble du matériel en activité au sein de la structure : le matériel métier - lié directement aux activités - le matériel IT, le matériel roulant et le matériel divers

Le module permet de gérer les entretiens, la maintenance, les réparations. Il calcule des coûts d'utilisation et produit un **tableau d'amortissements** et des **valeurs commerciales** résiduelles.

**Tracking des véhicules**, géolocalisation dynamique, en temps réels (Option)



ELAËIS

## DOCUMENTS

Le module **DOCUMENTS** est une réelle **GED** - *Gestion Electronique des Documents* - avec des **ARMOIRES**, des **CLASSEURS**, des **INTERCALAIRES** virtuels ! La dématérialisation intégrée.

La **recherche « FULL TEXT »** retrouve des mots jusque dans les cartouches de vos plans et à l'intérieur de vos PDF.

Le module **OCR** permet d'extraire du texte de n'importe quel document et l'intégrer à la recherche Full Texte !



## FACTURES

**BAREMES** des prestations : paramétrables et indexables automatiquement

**FACTURATION OUT** : automatique, par période, avec ajustement

**Envoi direct par e-mail**

**FACTURATION IN** : les achats et services

**MULTI-FACTURATION** : répartition d'une facture sur plusieurs clients ou contacts

**NOTES DE FRAIS** du personnel - **COMPTES** bancaires - **CREDITS**

**NOTES DE CREDIT**, **RAPPELS**, **SITUATIONS** périodiques.

Lecture des fichiers **CODA** - Production des virements **SEPA**



## TABLEAU DE BORD

Chaque dossier à son tableau de bord propre intégrant **statistiques** et calcul de **rentabilité**.

La clé de voûte d'ELAËIS est indéniablement le tableau de bord général qui peut être considéré comme « **l'outil de dialogue avec son banquier** ».

Sur une seule fenêtre, il produit automatiquement toute une série de **graphiques**, de **ratios** et d'**indicateurs**.

Base de décisions éventuelles



## STATISTIQUES

Le module statistique met à disposition plus de **50 graphiques** prêts à l'emploi et se rapportant à tous les objets traités par le logiciel : les dossiers, les prestations, les offres, le chiffre d'affaires, la localisation des dossiers,...

Une autre façon de faire parler les chiffres !



## GESTION

Le module de gestion donne la possibilité de calculer des **objectifs**, de faire les imputations des ventes et des achats.

Il permet d'obtenir une situation précise du **cash-flow** disponible ou à venir.

Sous un clic : vos **situations mensuelles** ou **annuelles**.

**Balance TVA** (Pas de déclaration)



## OUTILS

ELAËIS gère les **droits d'accès** de tous les utilisateurs en fonction de leur position au sein du bureau.

Il intègre des outils de **sauvegarde**, restauration, **importation**, exportation, ré **indexation** des fichiers.



JUST IN TIME